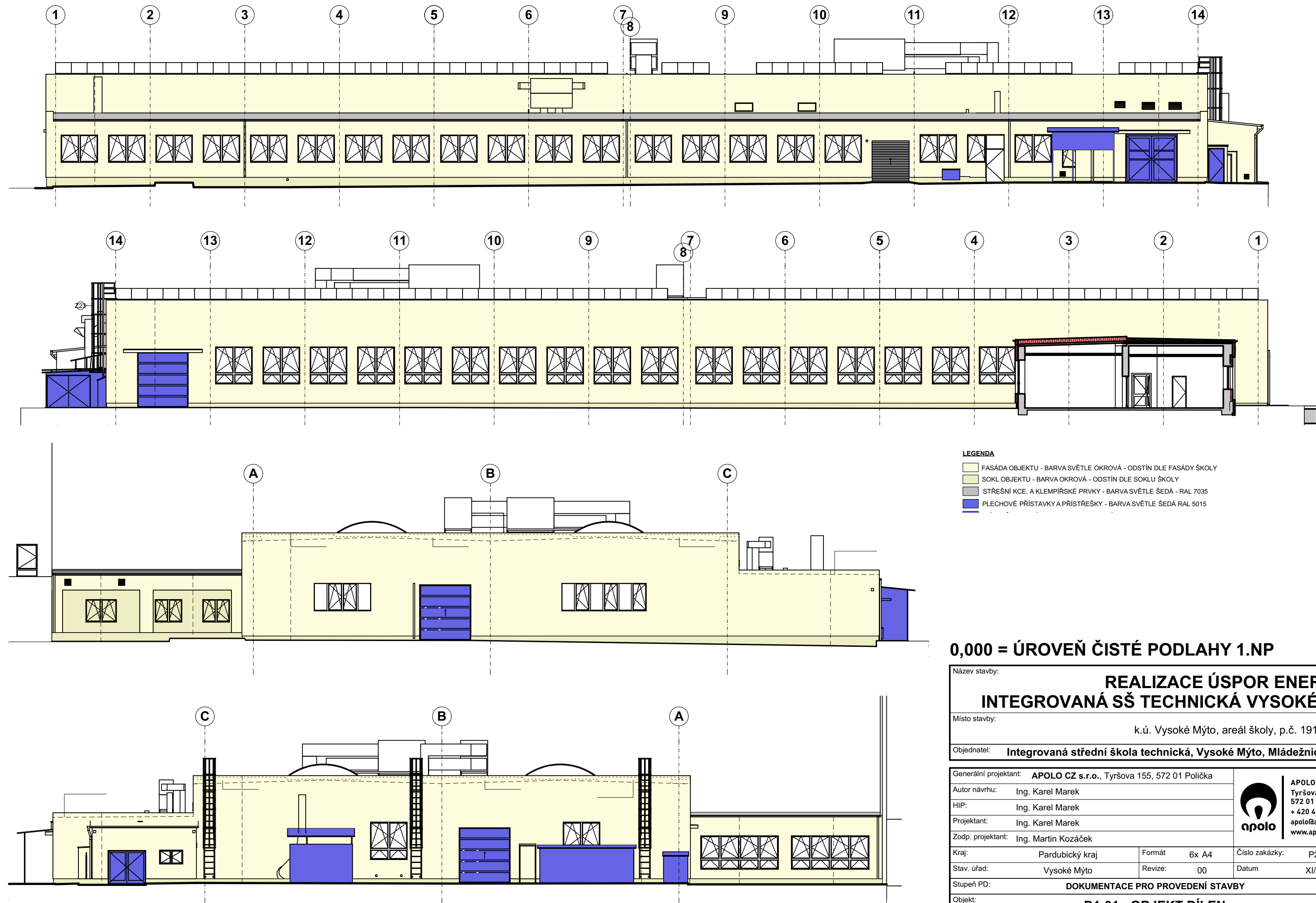


POHLEDY ARCHITEKTONICKÉ - NOVÝ STAV



- LEGENDA
- FASÁDA OBJEKTU - BARVA SVĚTLE OKROVÁ - ODSTÍN DLE FASÁDY ŠKOLY
 - SOKL OBJEKTU - BARVA OKROVÁ - ODSTÍN DLE SOKLU ŠKOLY
 - STŘEŠNÍ KCE. A KLEMPÍŘSKÉ PRVKY - BARVA SVĚTLE ŠEDÁ - RAL 7035
 - PLECHOVÉ PŘÍSTAVKY A PŘÍSTŘEŠKY - BARVA SVĚTLE ŠEDÁ RAL 5015

0,000 = ÚROVEŇ ČISTÉ PODLAHY 1.NP

Název stavby:		REALIZACE ÚSPOR ENERGIE - INTEGROVANÁ SŠ TECHNICKÁ VYSOKÉ MÝTO, HALA DÍLEN	
Místo stavby:		k.ú. Vysoké Mýto, areál školy, p.č. 1917/1	
Objednatel:		Integrovaná střední škola technická, Vysoké Mýto, Mládežnická 380, 566 01 Vysoké Mýto	
Generální projektant:		APOLO CZ s.r.o., Tyršova 155, 572 01 Polička	
Autor návrhu:		Ing. Karel Marek	
HIP:		Ing. Karel Marek	
Projektant:		Ing. Karel Marek	
Zodp. projektant:		Ing. Martin Kozáček	
Kraj:	Pardubický kraj	Formát	6x A4
Stav. úřad:	Vysoké Mýto	Revize:	00
Stupeň PD:		Číslo zakázky:	P2415
Objekt:		Datum	XI/2016
Část:		DOKUMENTACE PRO PROVEDENÍ STAVBY	
Obsah přílohy:		D1-01 - OBJEKT DÍLEN	
		D1-01-1 ARCHITEKTONICKO STAVEBNÍ ŘEŠENÍ	
		POHLEDY ARCHITEKTONICKÉ - NOVÝ STAV	
		Autorizační razítko:	
		APOLO CZ s.r.o. Tyršova 155, 572 01 Polička + 420 461 722 204 apoloc@apolocz.cz www.apolocz.cz	
		Označení přílohy:	
		D1-01-1.06	
		Číslo paré:	
		Měřítko:	
		1:200	